



Autenticação Integrada Baseada em Serviço de Diretório LDAP

MAC 499 – Trabalho de Formatura Supervisionado

Erich Soares Machado
erich@ime.usp.br

Flavio da Silva Mori Junior
flaviom@ime.usp.br

Supervisor: Prof. Dr. Arnaldo Mandel

Bacharelado em Ciência da Computação
Instituto de Matemática e Estatística
Universidade de São Paulo



Introdução

- Redes de computadores presentes nas empresas
- Ambientes de rede heterogêneos, com várias plataformas (Unix, Windows, Solaris...) e com redes virtuais
- Informações para gerenciamento (autenticação, grupos de usuários, permissões, cotas de armazenamento e impressão, compartilhamentos e etc.)
- Organizar a informação de maneira clara e consistente para facilitar o acesso, reduzir o custo e aumentar a funcionalidade dos sistemas que a usam

Problema





Problema

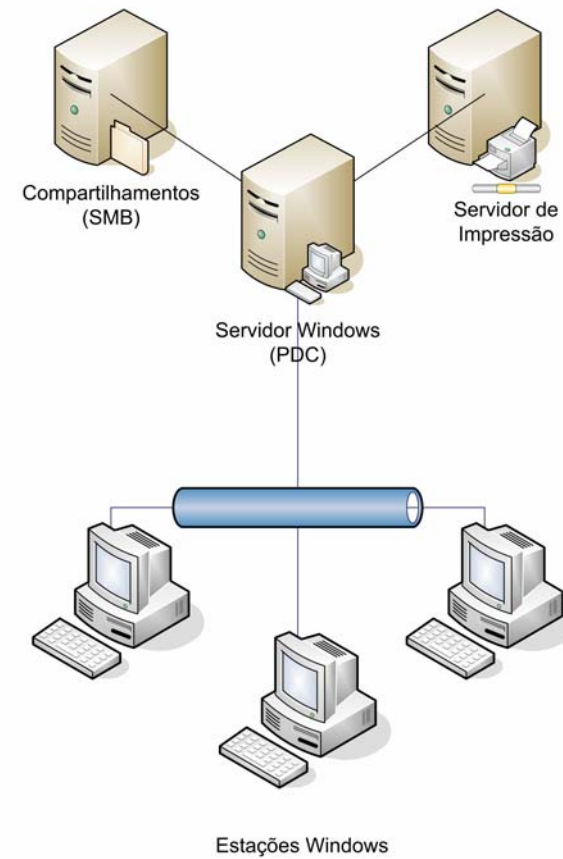
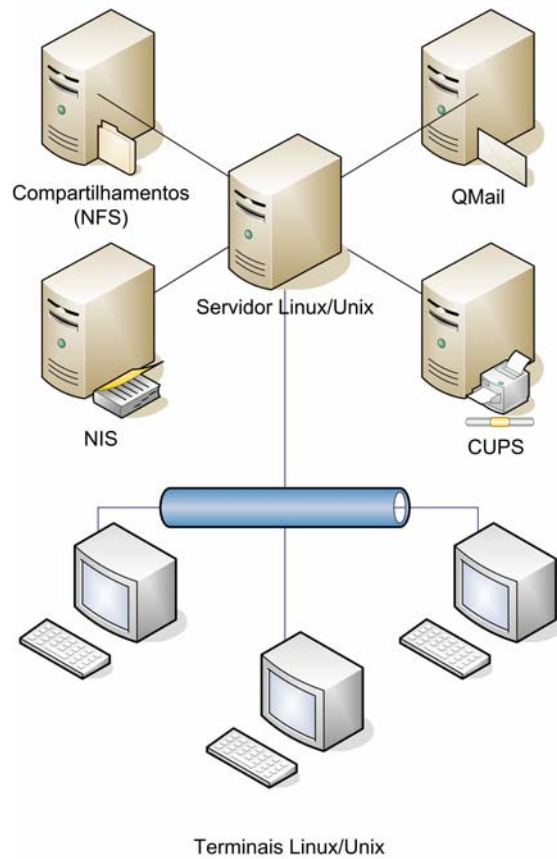
- Replicação de dados:
 - Redundância
 - Falta de sincronia
 - Dificuldade de organização
 - Maior custo no suporte
 - Falta de segurança



Problema

Rede Heterogênea

Exemplo de Organização Clássica





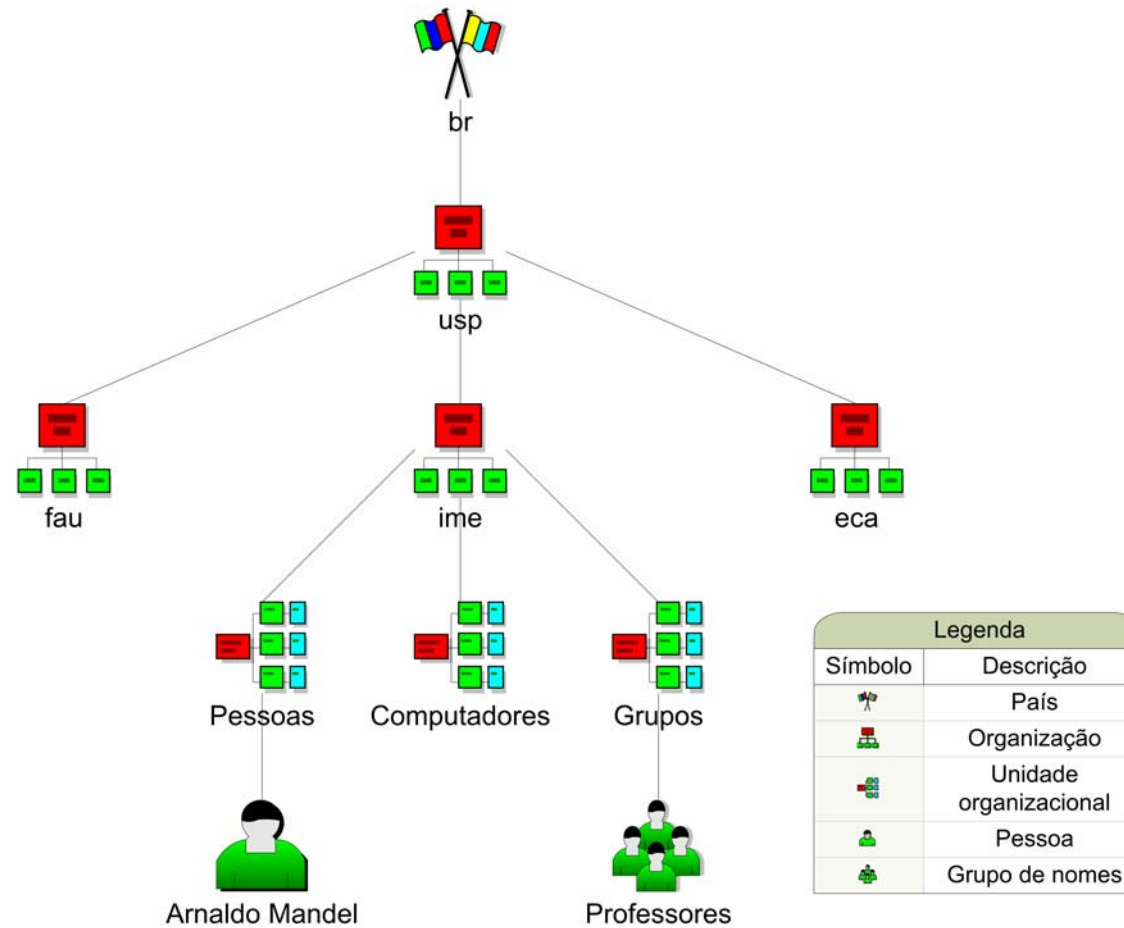
Solução

- Diretório - repositório de informações, organizadas segundo um critério que facilite a sua consulta
- Serviço de diretório - serviço de rede que provê acesso ao diretório, através de um protocolo
- LDAP - protocolo padrão para acesso a diretórios do tipo X.500

Solução

Exemplo de DIT (*Directory Information Tree*)

Árvore padrão X.500



Implantação



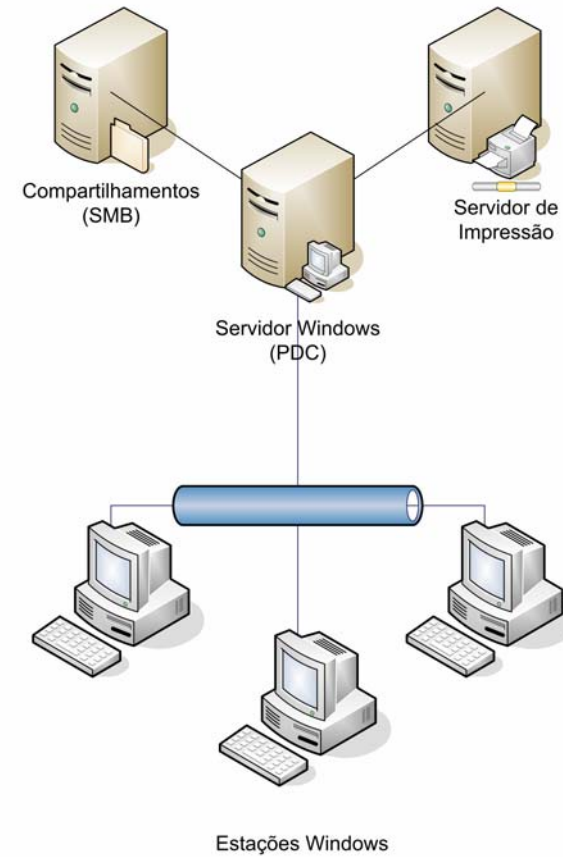
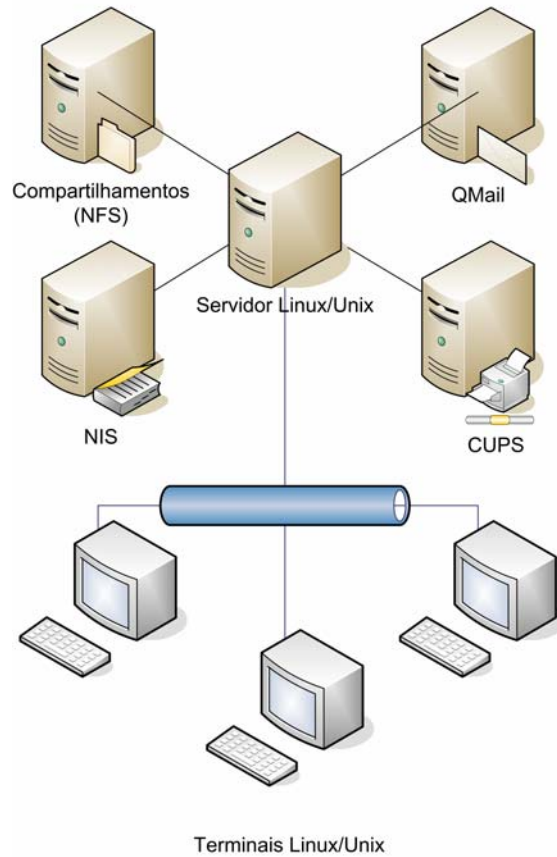
- Armazenar as informações do ambiente de rede em um diretório, através de um serviço de diretório LDAP
- Servidor OpenLDAP, integrado ao PAM e ao Samba, com suporte TLS



Implantação

Rede Heterogênea

Exemplo de Organização Clássica

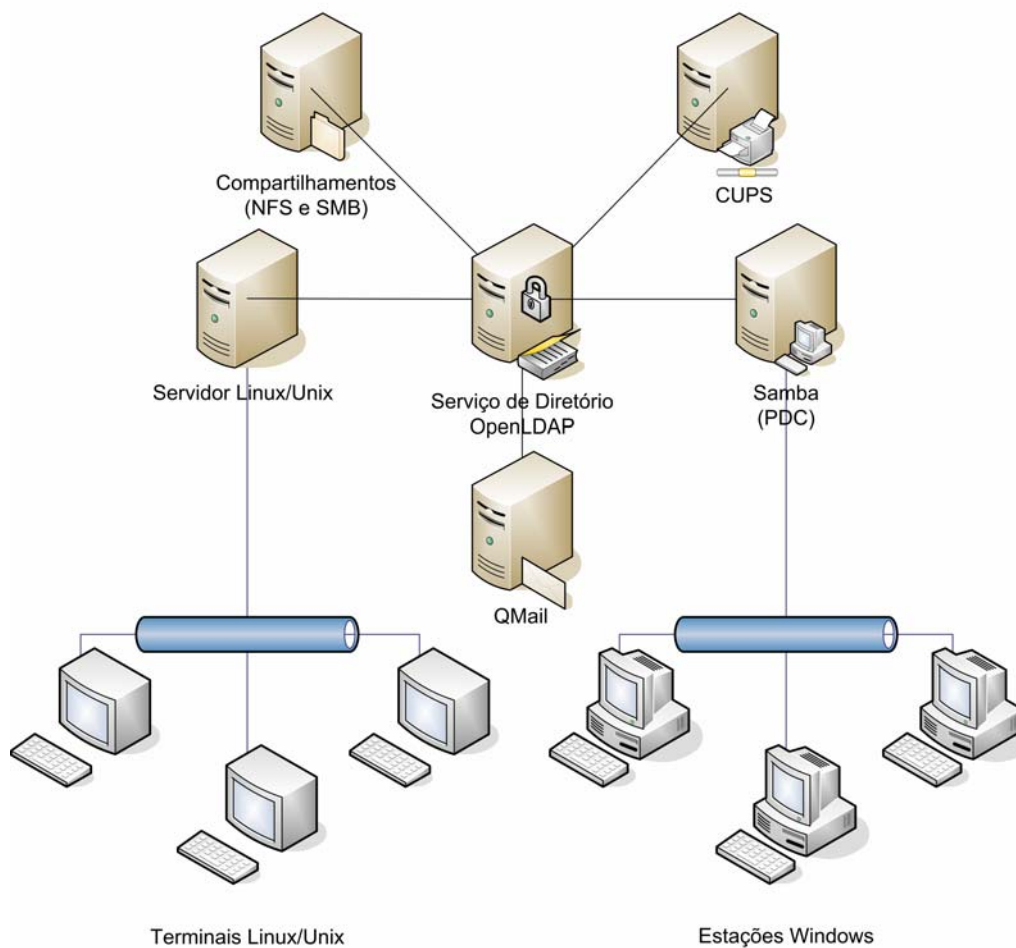




Implantação

Rede Heterogênea

Serviço de Diretório Centralizado





Projetos Relacionados

- Projeto Software Livre Goiás
<http://twiki.softwarelivre.org/bin/view/PSLGO>
- Dissertação de Mestrado de Gustavo Scalco Isquierdo (BCC IME-USP, 2001): "*Integração do serviço de diretório LDAP com o serviço de nomes CORBA.*"
<http://www.teses.usp.br/teses/disponiveis/45/45134/tde-28052003-100121/>
- LPI (*Linux Professional Institute*), certificação Nível III:
 - 301 – Samba, NFS e Serviços de Impressão
 - 302 – LDAP e Autenticação em Rede<http://www.lpibrasil.com.br/>