

# Estatísticas de uso da rede em Outubro de 2015.

Administração da Rede Linux IME-USP

## 0.1 Introdução

Os gráficos apresentados a seguir foram compactados para caber neste relatório e são contabilizados apenas os logins na interface gráfica. Na última página está o link para acesso aos gráficos de tamanho original. Os laboratórios da Rede Linux IME-USP são os seguintes:

- Sala 130A: possui 32 computadores. Esta sala fica aberta para todos os usuários 24 horas por dia, 7 dias por semana.

As seguintes máquinas fazem parte desta sala: *alexkidd; alucard; bigdaddy; bomberman; cloud; conker; crash; crono; dante; donkeykong; fox; glados; gordon; guybrush; jill; kirby; kratos; laracroft; link; mario; masterchief; megaman; pacman; rayman; samus; snake; sonic; spyro; tails; yoshi; zelda; zero;*

- Sala 258A: possui 14 computadores. Esta sala é de uso exclusivo para alunos do Bacharelado em Ciências da Computação.

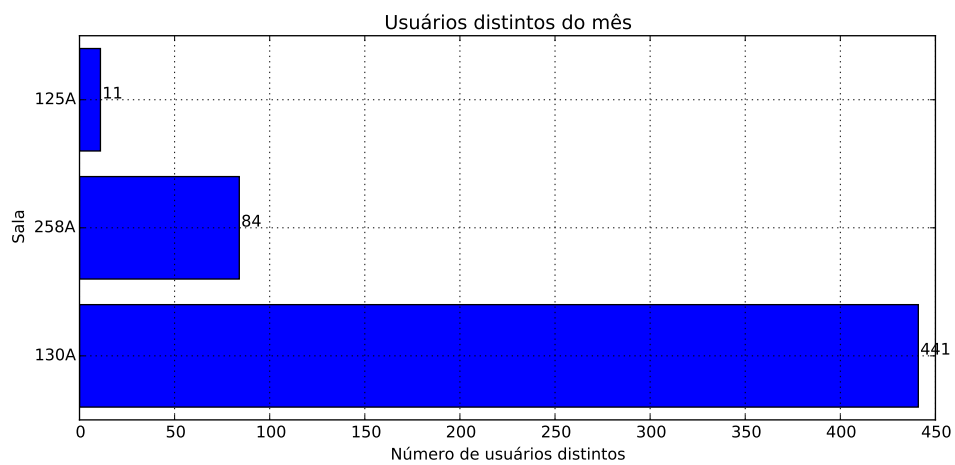
As seguintes máquinas fazem parte desta sala: *c; scheme; assembly; lua; lisp; perl; fortran; pascal; haskell; java; php; ruby; prolog; python;*

- Sala 125A: possui 5 computadores. Esta sala é da administração da Rede Linux. Os computadores dela estão disponíveis apenas para administradores da Rede.

As seguintes máquinas fazem parte desta sala: *bowser; dracula; ganondorf; robotnik; willy;*

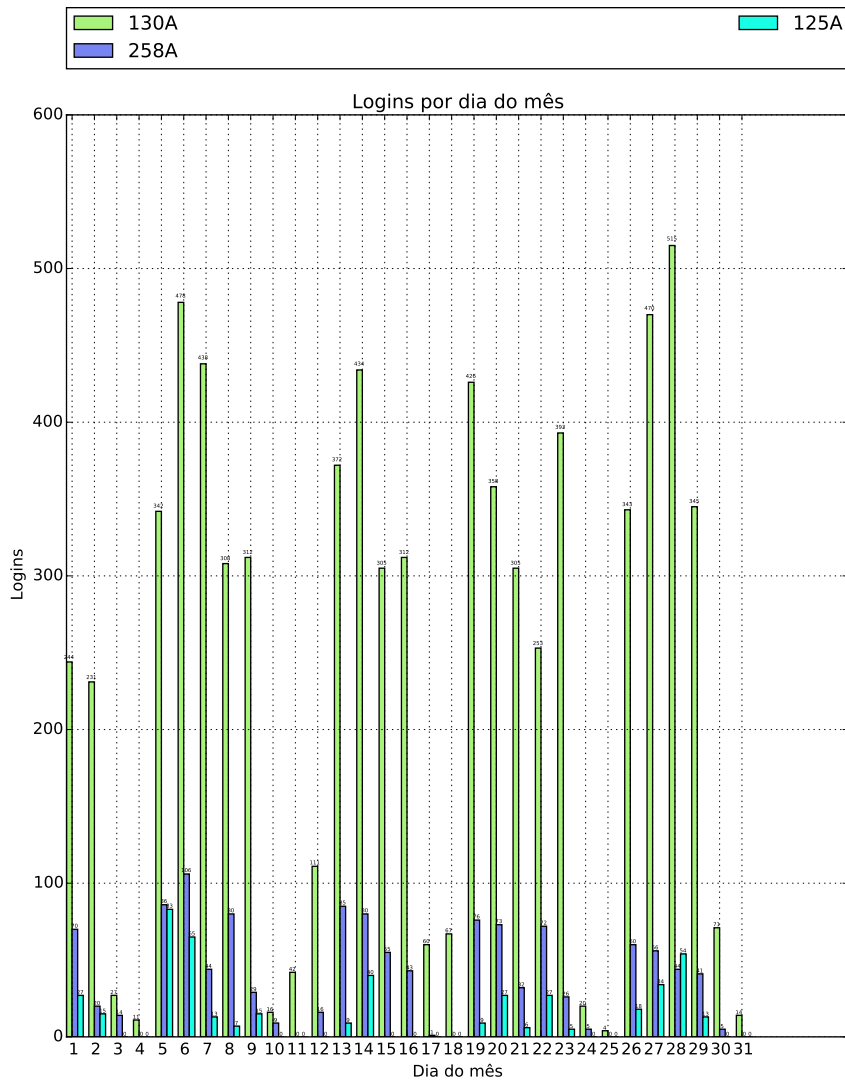
Com um número calculado de 1770 usuários ativos, tem-se aproximadamente 33 usuários por máquina disponível.

## 0.2 Usuários distintos do mês



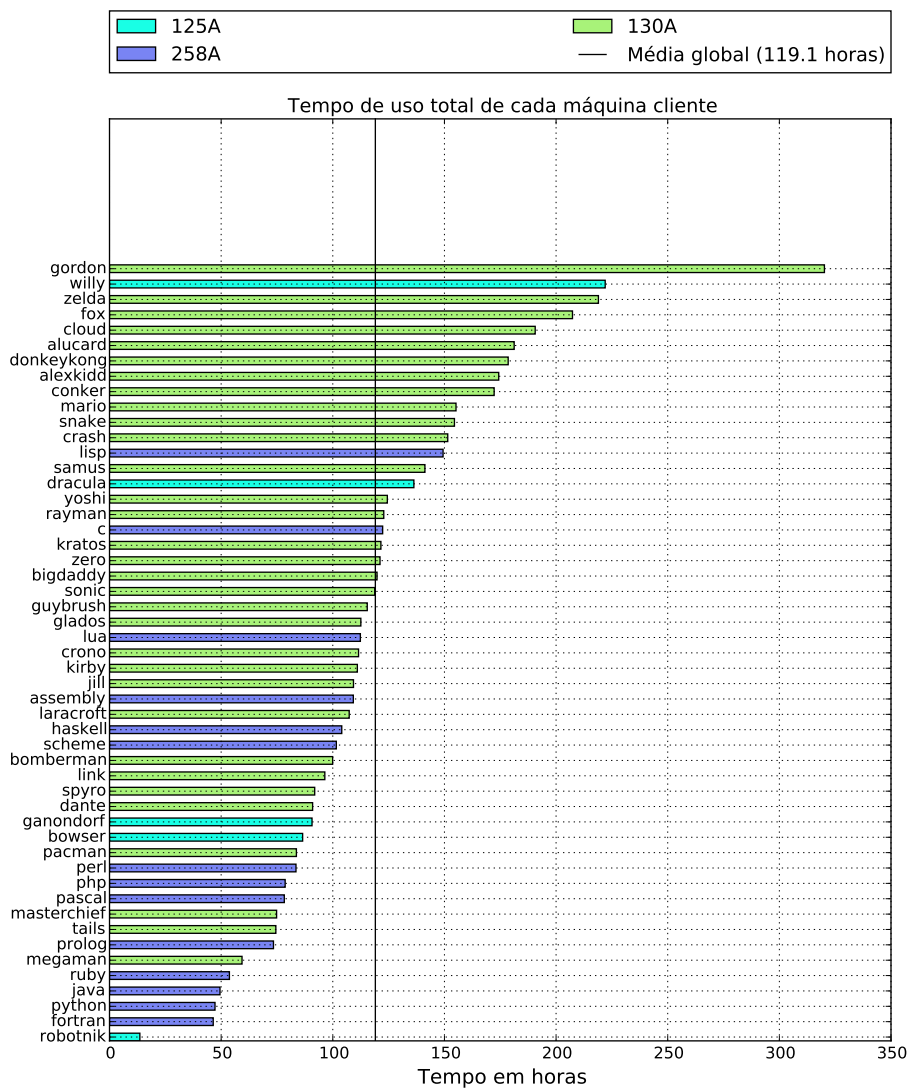
Este gráfico apresenta quantos usuários distintos estão utilizando cada sala da Rede Linux para o mês em questão. É importante destacar que um usuário que usa várias salas aparece na conta de todas elas.

### 0.3 Logins por dia do mês



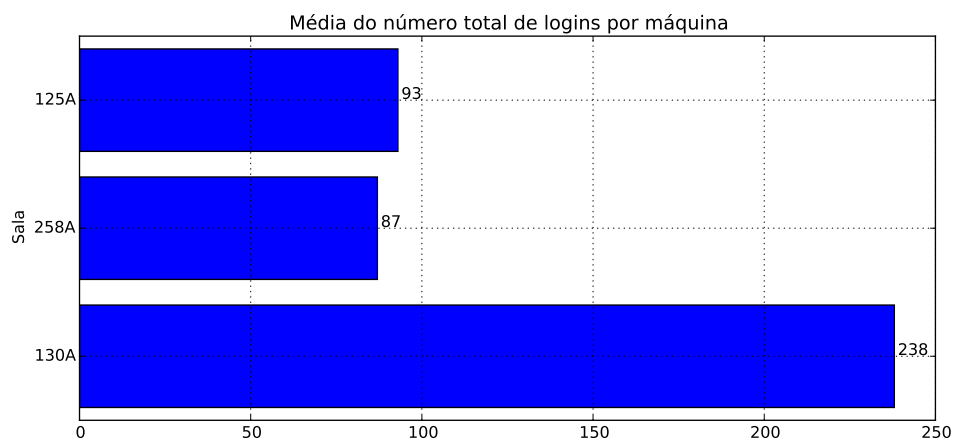
Este gráfico apresenta a quantidade total de logins por dia do mês. Isto permite analisar em quais dias do mês as salas da Rede Linux estão mais ocupadas. É possível notar que em finais de semana o uso da rede cai drasticamente.

## 0.4 Tempo de uso total de cada máquina cliente



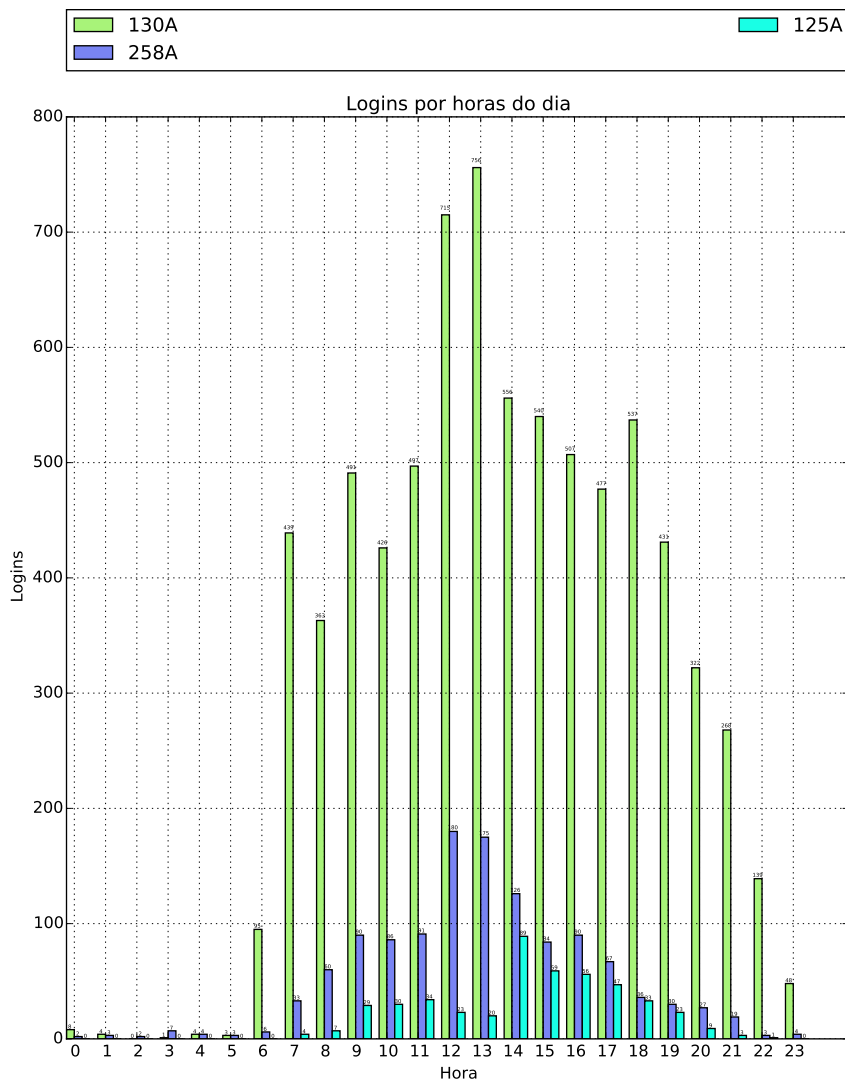
Este gráfico apresenta o uso total, em horas, de cada máquina disponível em nossos laboratórios no mês. Cores iguais significam que as máquinas estão na mesma sala. A ordenação permite que seja possível visualizar mais facilmente quais computadores estão sendo menos utilizados e, com isso, estudar qual a razão de tal fato.

## 0.5 Média do número total de logins por máquina



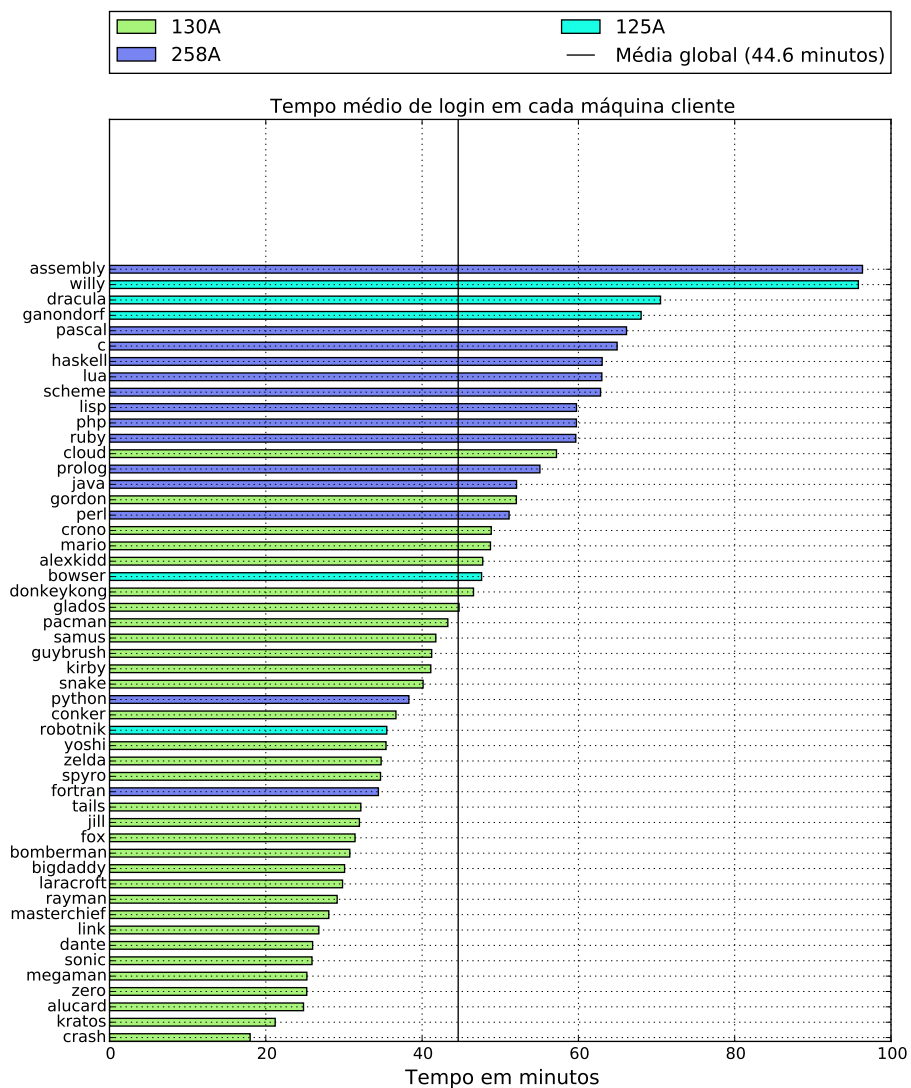
Este gráfico apresenta o número médio de logins de cada sala disponível em nossos laboratórios com relação ao número de computadores dela para o mês em questão.

## 0.6 Logins por horas do dia



Este gráfico apresenta a quantidade total de logins por hora do dia. Isto permite analisar em quais horários as salas da Rede Linux estão mais ocupadas.

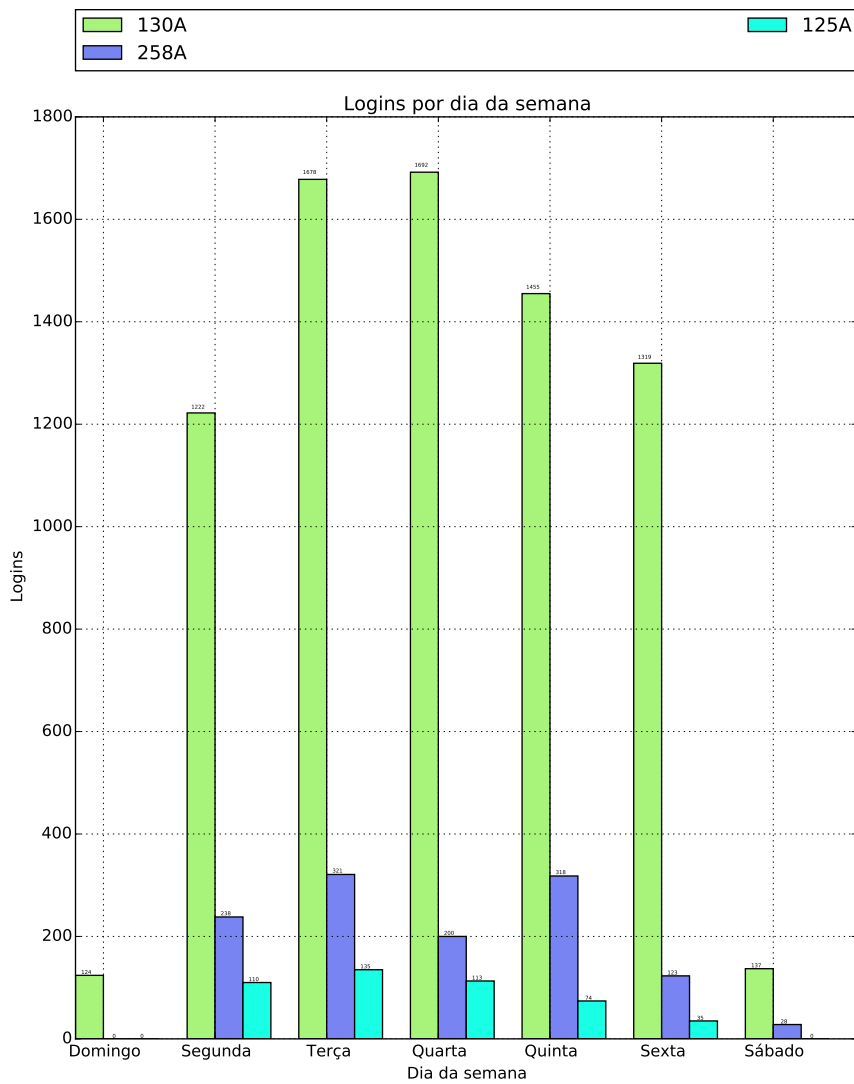
## 0.7 Tempo médio de login em cada máquina cliente



Este gráfico apresenta o uso médio, em minutos, de quanto tempo cada usuário ficou em uma dada máquina.



## 0.8 Logins por dia da semana



Este gráfico apresenta a quantidade total de logins por dia da semana. Isto permite analisar em quais dias da semana as salas da Rede Linux estão mais ocupadas.

## 0.9 Informações adicionais

Os gráficos no tamanho original estão disponíveis em:

<https://linux.ime.usp.br/arquivos/estatisticas/old/2015-10.tgz>