

Estatísticas de uso da rede em Março de 2015.

Administração da Rede Linux IME-USP

0.1 Introdução

Os gráficos apresentados a seguir foram compactados para caber neste relatório e são contabilizados apenas os logins na interface gráfica. Na última página está o link para acesso aos gráficos de tamanho original. Os laboratórios da Rede Linux IME-USP são os seguintes:

- Sala 127A: possui 34 computadores. Esta sala fica aberta para todos os usuários 24 horas por dia, 7 dias por semana.

As seguintes máquinas fazem parte desta sala: *tank; charger; hunter; witch; boomer; smoker; playstation; saturn; pcengine; gamecube; wii; nes; gameboy; master; dreamcast; atari; megadrive; psp; neogeo; ds; meiaquatro; supernes; sonic; kirby; pikachu; fox; donkeykong; zelda; mario; yoshi; link; samus; snake; luigi;*

- Sala 258A: possui 14 computadores. Esta sala é de uso exclusivo para alunos do Bacharelado em Ciências da Computação.

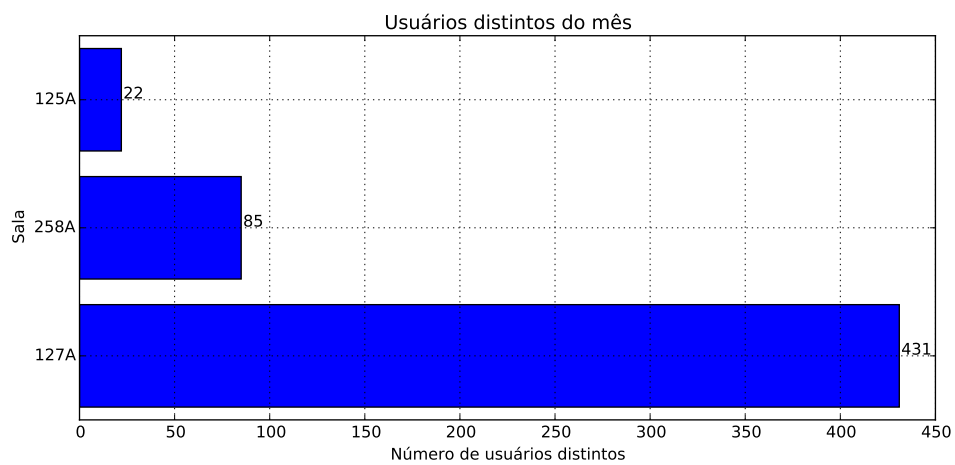
As seguintes máquinas fazem parte desta sala: *c; scheme; assembly; lua; lisp; perl; fortran; pascal; haskell; java; php; ruby; prolog; python;*

- Sala 125A: possui 5 computadores. Esta sala é da administração da Rede Linux. Os computadores dela estão disponíveis apenas para administradores da Rede.

As seguintes máquinas fazem parte desta sala: *akali; vayne; hades; bowser; ganon;*

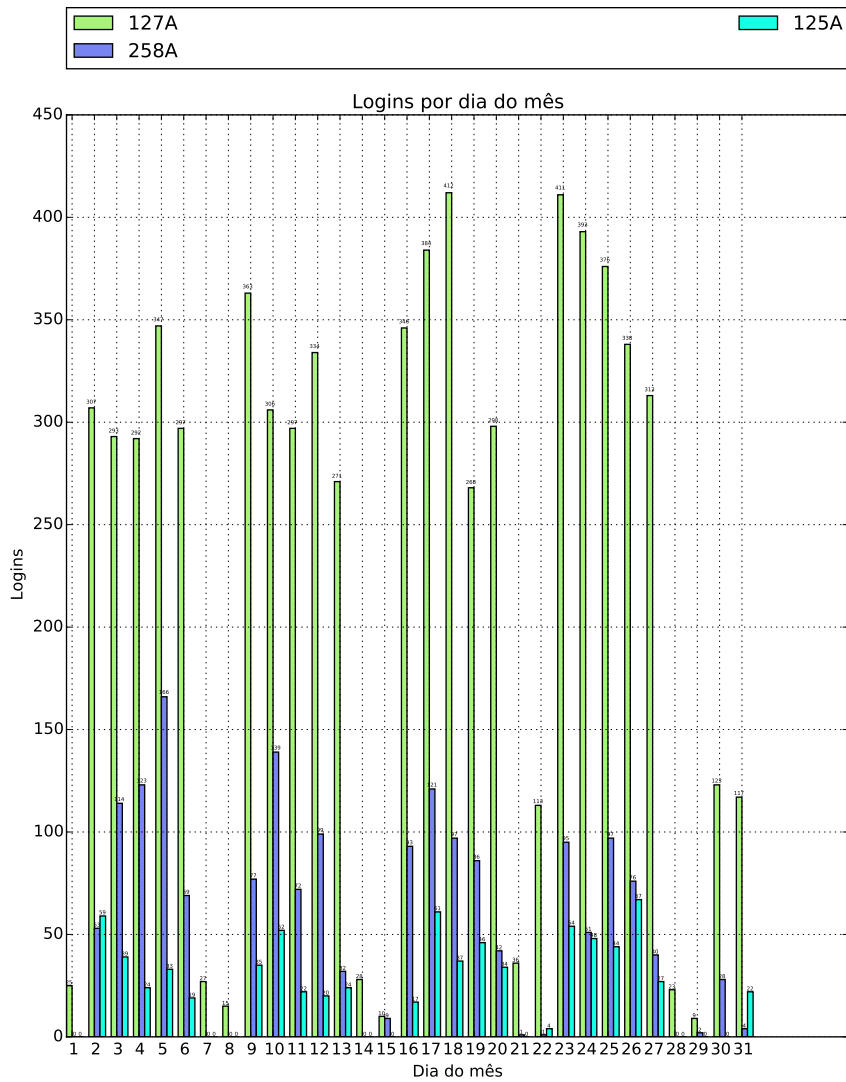
Com um número calculado de 1721 usuários ativos, tem-se aproximadamente 32 usuários por máquina disponível.

0.2 Usuários distintos do mês



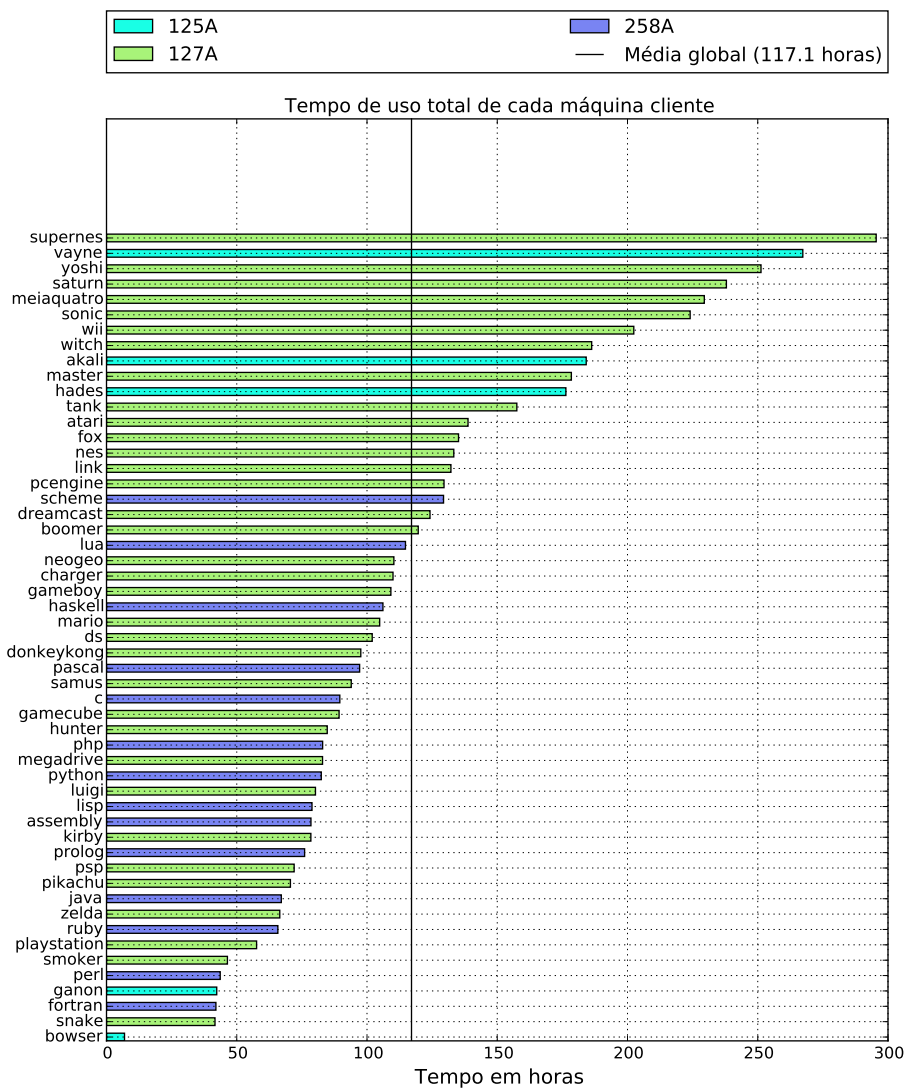
Este gráfico apresenta quantos usuários distintos estão utilizando cada sala da Rede Linux para o mês em questão. É importante destacar que um usuário que usa várias salas aparece na conta de todas elas.

0.3 Logins por dia do mês



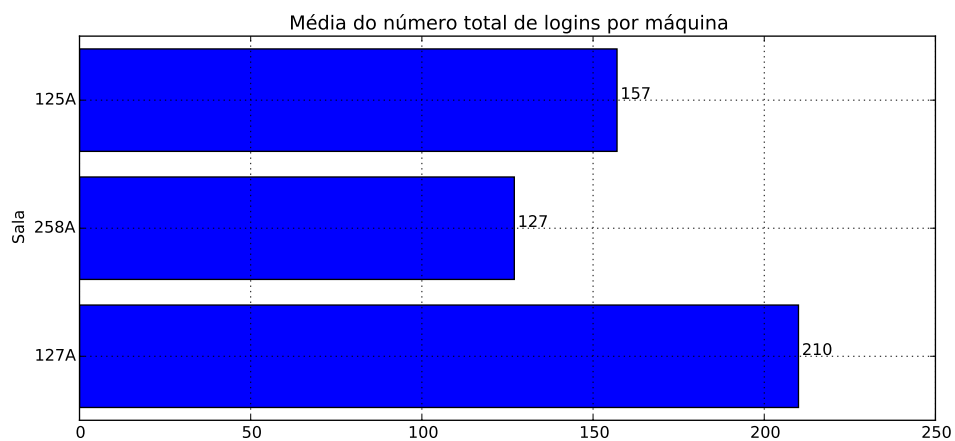
Este gráfico apresenta a quantidade total de logins por dia do mês. Isto permite analisar em quais dias do mês as salas da Rede Linux estão mais ocupadas. É possível notar que em finais de semana o uso da rede cai drasticamente.

0.4 Tempo de uso total de cada máquina cliente



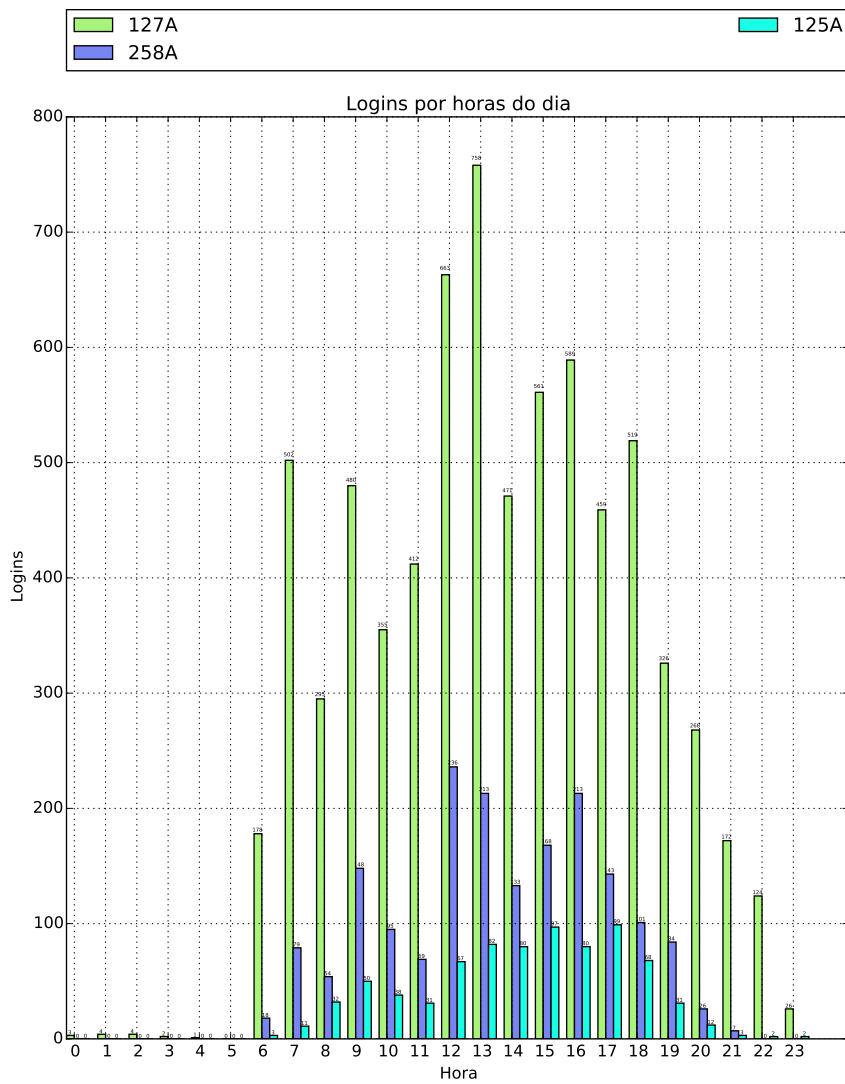
Este gráfico apresenta o uso total, em horas, de cada máquina disponível em nossos laboratórios no mês. Cores iguais significam que as máquinas estão na mesma sala. A ordenação permite que seja possível visualizar mais facilmente quais computadores estão sendo menos utilizados e, com isso, estudar qual a razão de tal fato.

0.5 Média do número total de logins por máquina



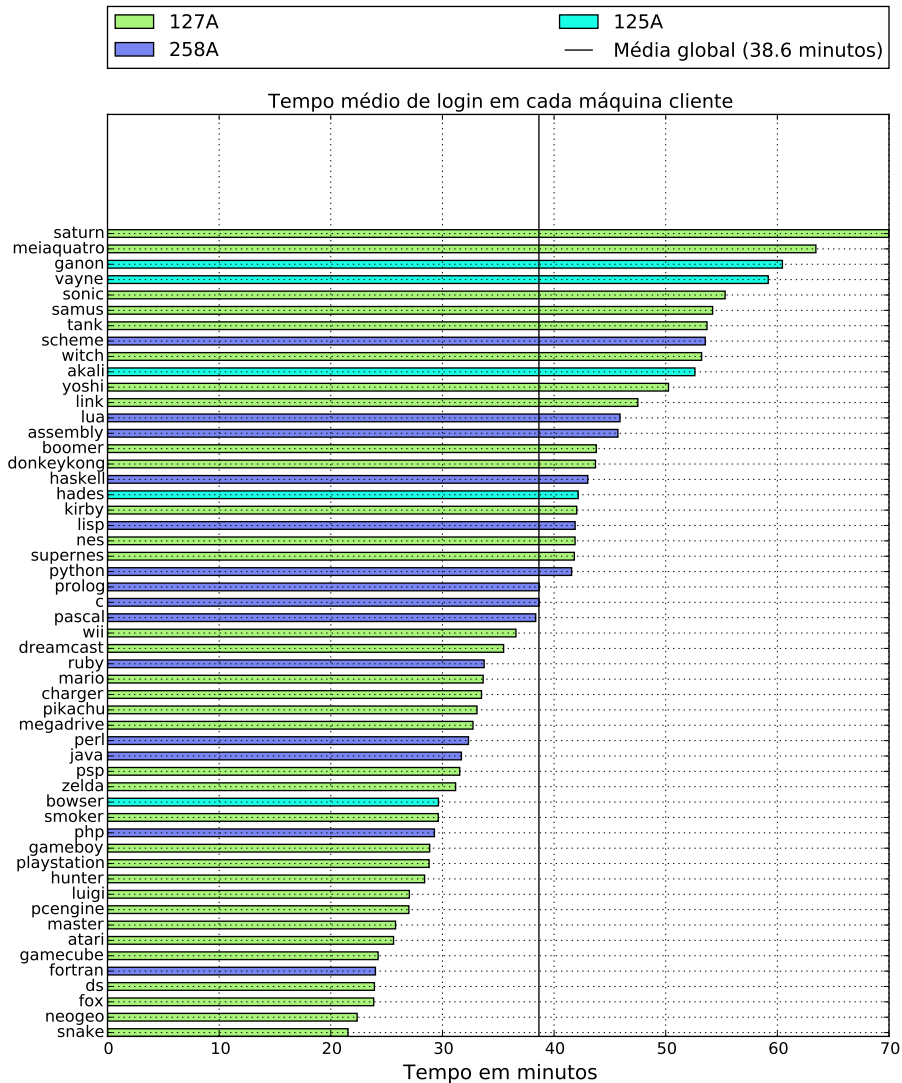
Este gráfico apresenta o número médio de logins de cada sala disponível em nossos laboratórios com relação ao número de computadores dela para o mês em questão.

0.6 Logins por horas do dia



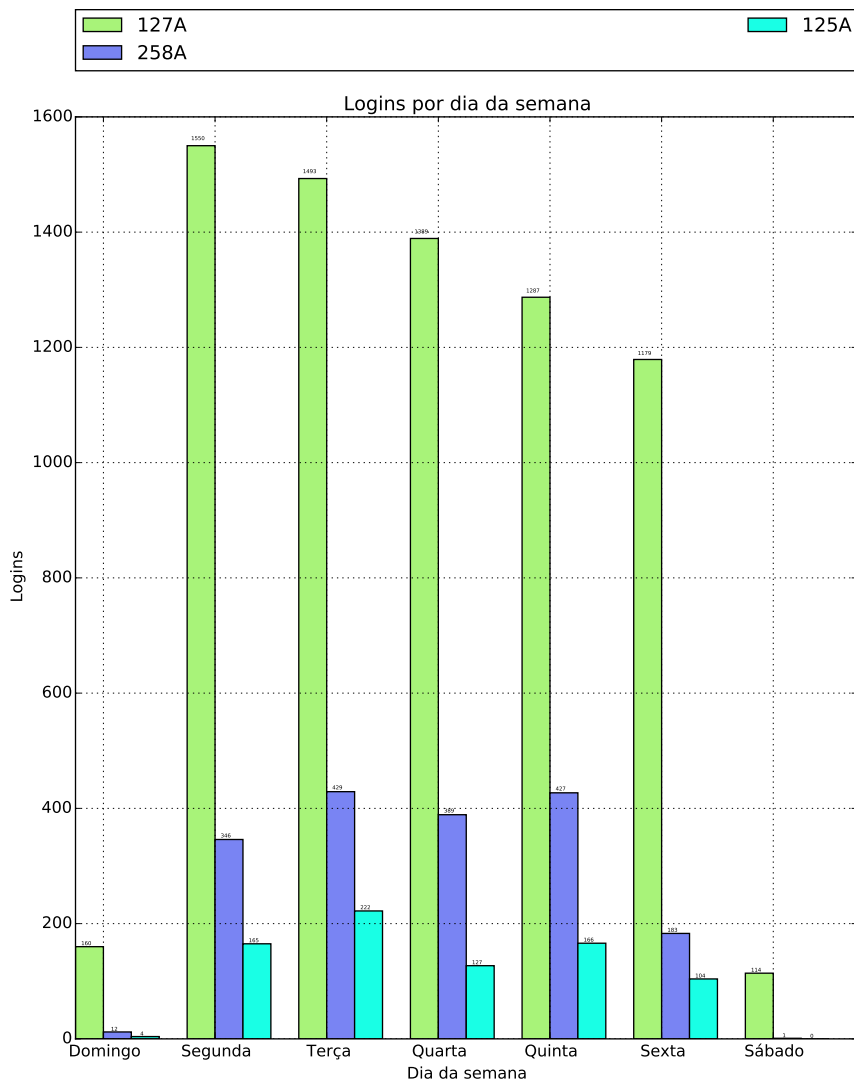
Este gráfico apresenta a quantidade total de logins por hora do dia. Isto permite analisar em quais horários as salas da Rede Linux estão mais ocupadas.

0.7 Tempo médio de login em cada máquina cliente



Este gráfico apresenta o uso médio, em minutos, de quanto tempo cada usuário ficou em uma dada máquina.

0.8 Logins por dia da semana



Este gráfico apresenta a quantidade total de logins por dia da semana. Isto permite analisar em quais dias da semana as salas da Rede Linux estão mais ocupadas.

0.9 Informações adicionais

Os gráficos no tamanho original estão disponíveis em:

<https://linux.ime.usp.br/arquivos/estatisticas/old/2015-3.tgz>